



Financial Data Book

2025年3月期 第3四半期

ALMEDIO INC.

<https://www.almedio.co.jp>

株式会社アルメディオ

2025年2月4日

目次

1. 連結業績の推移	
①第3四半期 1
②通期予想 2
2. 事業別連結業績の推移	
①第3四半期売上高 3
②第3四半期セグメント利益 4
3. 連結貸借対照表	
①資産の部 5
②負債純資産の部 6
4. 設備投資額/減価償却費/研究開発費の推移	
 7

Financial Data Book

2025年3月期 第3四半期

ALMEDIO INC.

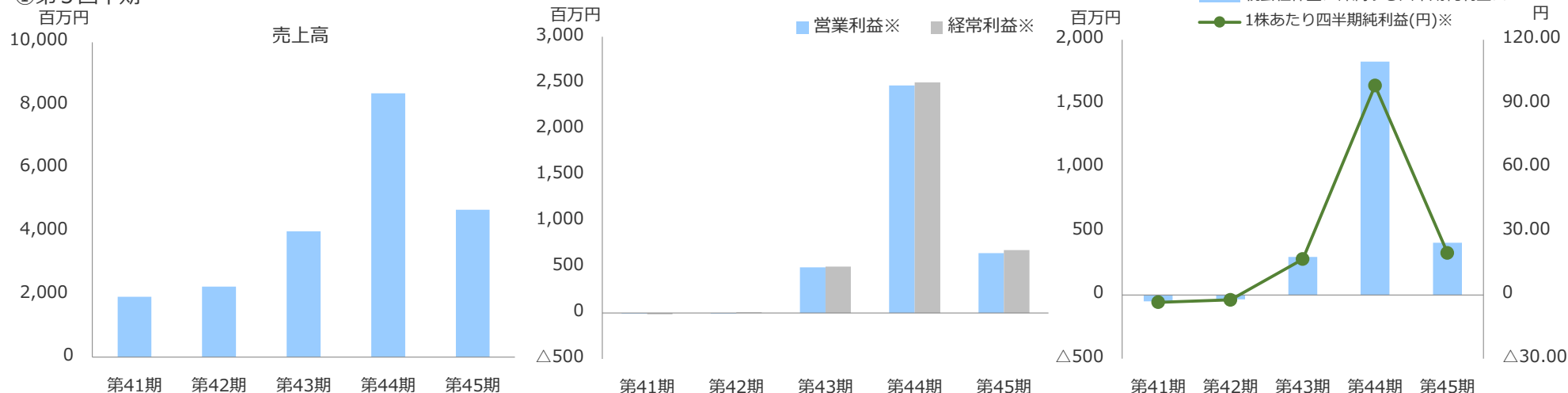
<https://www.almedio.co.jp>

株式会社アルメディオ

2025年2月4日

1. 連結業績の推移

① 第3四半期



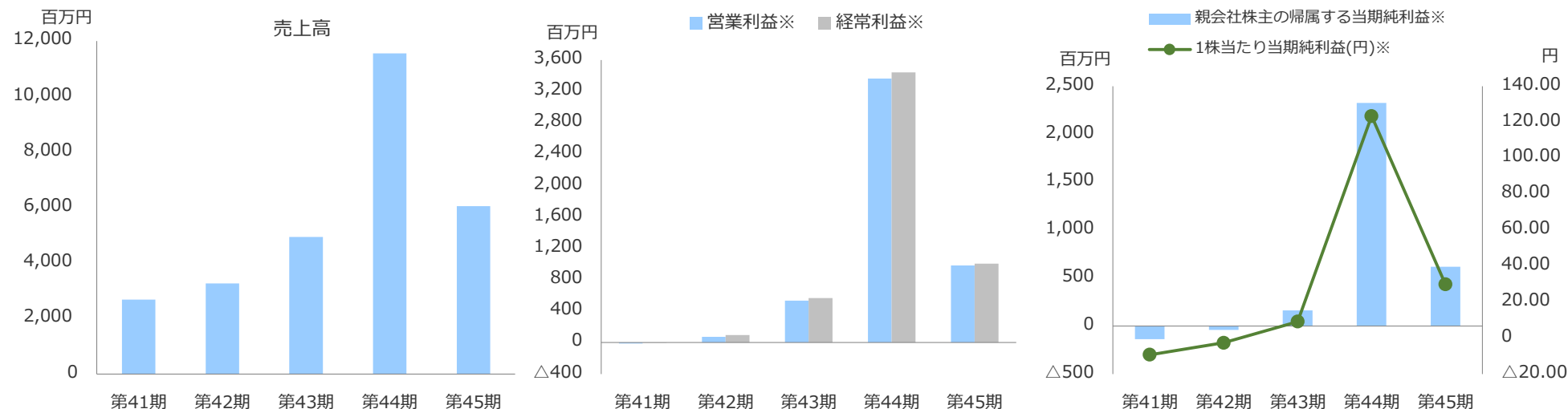
単位：千円

	第41期第3四半期 2021年3月期		第42期第3四半期 2022年3月期		第43期第3四半期 2023年3月期		第44期第3四半期 2024年3月期		第45期第3四半期 2025年3月期	
	金額	前年同期比	金額	前年同期比	金額	前年同期比	金額	前年同期比	金額	前年同期比
売上高	1,916,261	87.3%	2,240,576	116.9%	3,997,779	178.4%	8,374,571	209.5%	4,684,223	55.9%
売上原価	1,347,913	90.1%	1,622,415	120.4%	2,785,989	171.7%	4,836,845	173.6%	2,993,207	61.9%
売上総利益	568,348	81.4%	618,160	108.8%	1,211,789	196.0%	3,537,726	291.9%	1,691,015	47.8%
販管費及び一般管理費	576,152	88.6%	624,210	108.3%	716,022	114.7%	1,065,500	148.8%	1,042,392	97.8%
営業利益※	△7,804	-	△6,050	-	495,766	-	2,472,225	498.7%	648,622	26.2%
営業外収益	4,624	50.5%	20,394	441.0%	13,748	67.4%	42,647	310.2%	44,983	105.5%
営業外費用	12,550	107.4%	6,062	48.3%	7,397	122.0%	9,307	125.8%	11,949	128.4%
経常利益※	△15,730	-	8,281	-	502,117	6063.5%	2,505,565	499.0%	681,656	27.2%
特別利益	110	12.5%	-	-	440	-	749,904	170432.7%	757	0.1%
特別損失	5,583	35.3%	376	6.7%	1,378	366.5%	752,379	54599.3%	43,272	5.8%
四半期純利益※	△50,127	-	△34,175	-	298,260	-	1,829,289	613.3%	408,769	22.3%
親会社株主に帰属する四半期純利益※	△50,127	-	△34,175	-	298,260	-	1,829,289	613.3%	408,769	22.3%
1株あたり四半期純利益(円)※	△3.41	-	△2.31	-	16.87	-	98.45	583.6%	19.75	20.1%

※ △は損失

1. 連結業績の推移

②通期予想



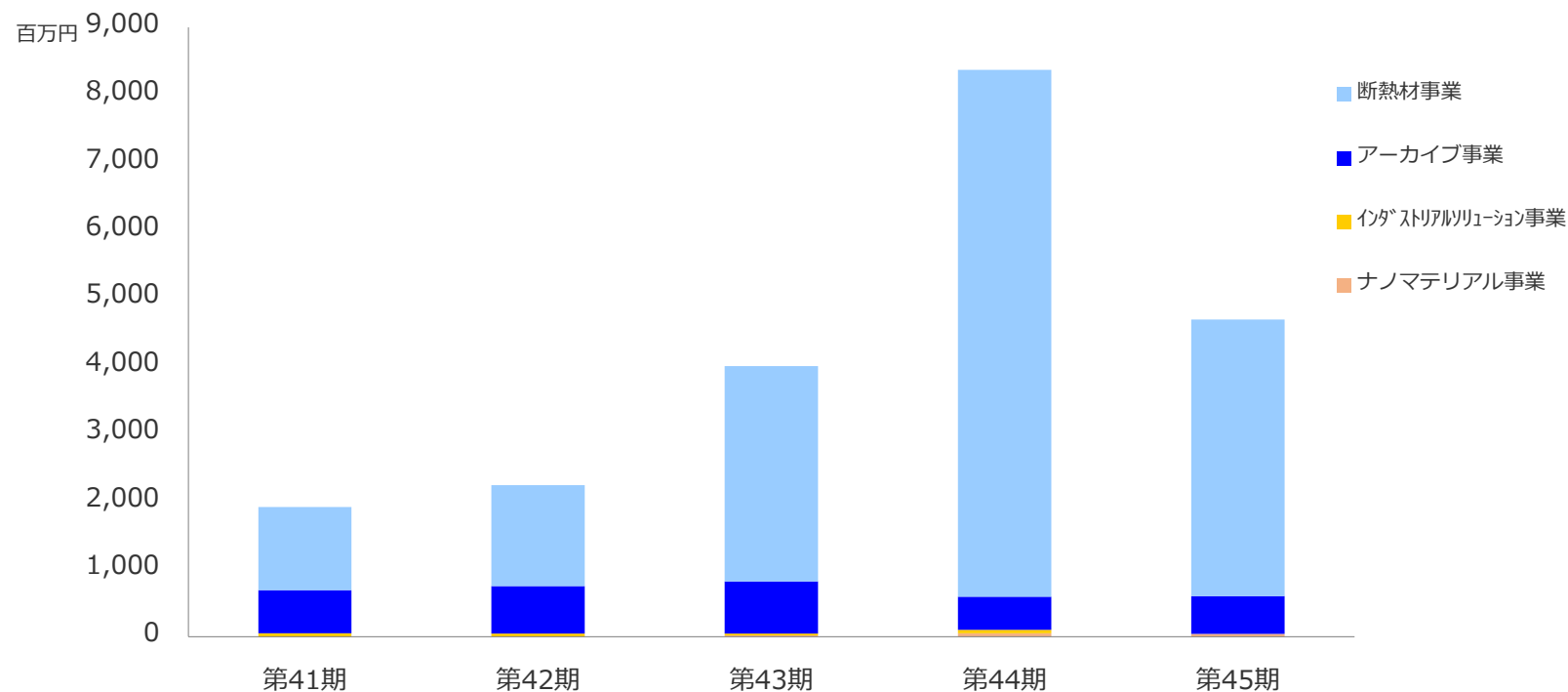
単位：百万円

	第41期 2021年3月期		第42期 2022年3月期		第43期 2023年3月期		第44期 2024年3月期		第45期予想 2025年3月期	
	金額	前期比	金額	前期比	金額	前期比	金額	前期比	金額	前期比
売上高	2,681	97.4%	3,266	121.8%	4,940	151.3%	11,557	233.9%	6,053	52.4%
営業利益※	△11	-	74	-	535	717.2%	3,364	628.2%	984	29.3%
経常利益※	△3	-	97	-	569	582.6%	3,443	604.3%	1,007	29.2%
親会社株主の帰属する当期純利益※	△135	-	△39	-	164	-	2,328	1419.3%	619	26.6%
1株当たり当期純利益(円)※	△9.24	-	△2.65	-	9.17	-	123.44	1346.1%	29.93	24.2%

※ △は損失

2. 事業別連結業績の推移

①第3四半期売上高

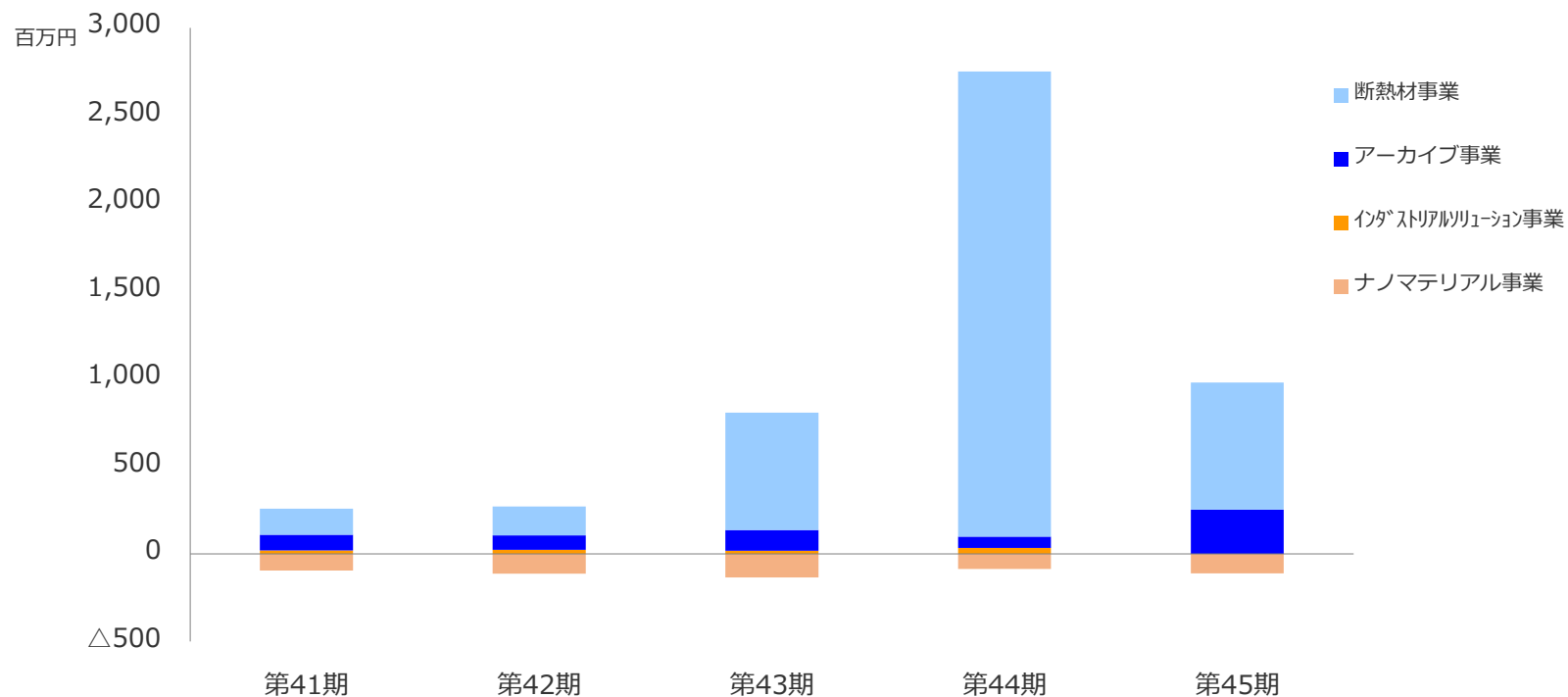


単位：千円

	第41期第3四半期			第42期第3四半期			第43期第3四半期			第44期第3四半期			第45期第3四半期		
	2021年3月期			2022年3月期			2023年3月期			2024年3月期			2025年3月期		
	金額	構成比	前年同期比	金額	構成比	前年同期比	金額	構成比	前年同期比	金額	構成比	前年同期比	金額	構成比	前年同期比
断熱材事業	1,227,663	64.1%	99.6%	1,492,600	66.6%	121.6%	3,178,603	79.5%	213.0%	7,781,372	92.9%	244.8%	4,085,146	87.2%	52.5%
アークアイブ事業	638,281	33.3%	71.1%	702,435	31.4%	110.1%	771,798	19.3%	109.9%	492,094	5.9%	63.8%	556,037	11.9%	113.0%
インダストリアルソリューション事業	47,207	2.5%	74.9%	38,295	1.7%	81.1%	29,648	0.7%	77.4%	48,926	0.6%	165.0%	-	-	-
ナノマテリアル事業	3,109	0.2%	233.4%	7,244	0.3%	233.0%	17,729	0.4%	244.7%	52,177	0.6%	294.3%	43,039	0.9%	82.5%
売上高合計	1,916,261	100.0%	87.3%	2,240,576	100.0%	116.9%	3,997,779	100.0%	178.4%	8,374,571	100.0%	209.5%	4,684,223	100.0%	55.9%

2. 事業別連結業績の推移

②第3四半期セグメント利益



単位：千円

	第41期第3四半期			第42期第3四半期			第43期第3四半期			第44期第3四半期			第45期第3四半期		
	2021年3月期			2022年3月期			2023年3月期			2024年3月期			2025年3月期		
	金額	構成比	前年同期比	金額	構成比	前年同期比	金額	構成比	前年同期比	金額	構成比	前年同期比	金額	構成比	前年同期比
断熱材事業	149,053	57.8%	84.6%	164,999	60.9%	110.7%	669,390	83.1%	405.7%	2,653,697	96.4%	396.4%	725,261	74.2%	27.3%
アーカイブ事業	88,737	34.4%	74.2%	82,470	30.4%	92.9%	118,817	14.8%	144.1%	64,129	2.3%	54.0%	252,266	25.8%	393.4%
インダストリアルソリューション事業	20,107	7.8%	88.1%	23,638	8.7%	117.6%	16,977	2.1%	71.8%	33,607	1.2%	198.0%	-	-	-
ナノマテリアル事業	△95,698	-	-	△112,430	-	-	△133,611	-	-	△86,206	-	-	△111,181	-	-
セグメント利益合計	162,199	100.0%	67.1%	158,677	100.0%	97.8%	671,574	100.0%	423.2%	2,665,227	100.0%	396.9%	866,346	100.0%	32.5%

※ △は損失

3. 連結貸借対照表

①資産の部

単位：千円

	第41期	第42期	第43期	第44期	第45期（2025年3月期）			
	2021年3月期 (2021年3月31日)	2022年3月期 (2022年3月31日)	2023年3月期 (2023年3月31日)	2024年3月期 (2024年3月31日)	第1四半期 (2024年6月30日)	第2四半期 (2024年9月30日)	第3四半期 (2024年12月31日)	期末 (2025年3月31日)
資産の部								
流動資産								
現金及び預金	1,547,986	1,538,323	1,464,930	3,952,768	3,565,257	3,834,056	3,990,184	
受取手形及び売掛金	929,011	1,317,790	1,840,321	2,490,375	4,119,698	3,660,960	2,925,419	
商品及び製品	294,662	464,143	755,122	469,914	277,629	543,442	132,633	
仕掛品	75,778	57,014	49,853	57,159	47,866	45,505	187,318	
原材料及び貯蔵品	97,964	176,500	125,467	688,803	553,236	651,498	323,296	
その他	110,478	155,994	227,717	470,760	401,688	330,738	247,206	
貸倒引当金	△19,584	△23,444	△26,322	△21,761	△617	△419	△409	
流動資産合計	3,036,298	3,686,323	4,437,089	8,108,020	8,964,760	9,065,782	7,805,651	
固定資産								
有形固定資産								
建物及び構築物（純額）	75,976	73,361	487,427	506,230	640,331	737,274	714,489	
機械装置及び運搬具（純額）	253,236	320,704	722,621	842,218	865,236	884,365	850,029	
その他（純額）	4,614	166,734	59,405	45,686	75,517	112,144	210,813	
有形固定資産合計	333,828	560,800	1,269,455	1,394,135	1,581,085	1,733,785	1,775,332	
無形固定資産								
その他	1,187	569	3,361	2,467	6,479	20,650	18,640	
無形固定資産合計	1,187	569	3,361	2,467	6,479	20,650	18,640	
投資その他の資産	103,789	101,492	99,984	251,800	201,147	207,049	216,239	
固定資産合計	438,804	662,861	1,372,800	1,648,403	1,788,712	1,961,485	2,010,212	
資産合計	3,475,103	4,349,184	5,809,890	9,756,423	10,753,472	11,027,268	9,815,863	

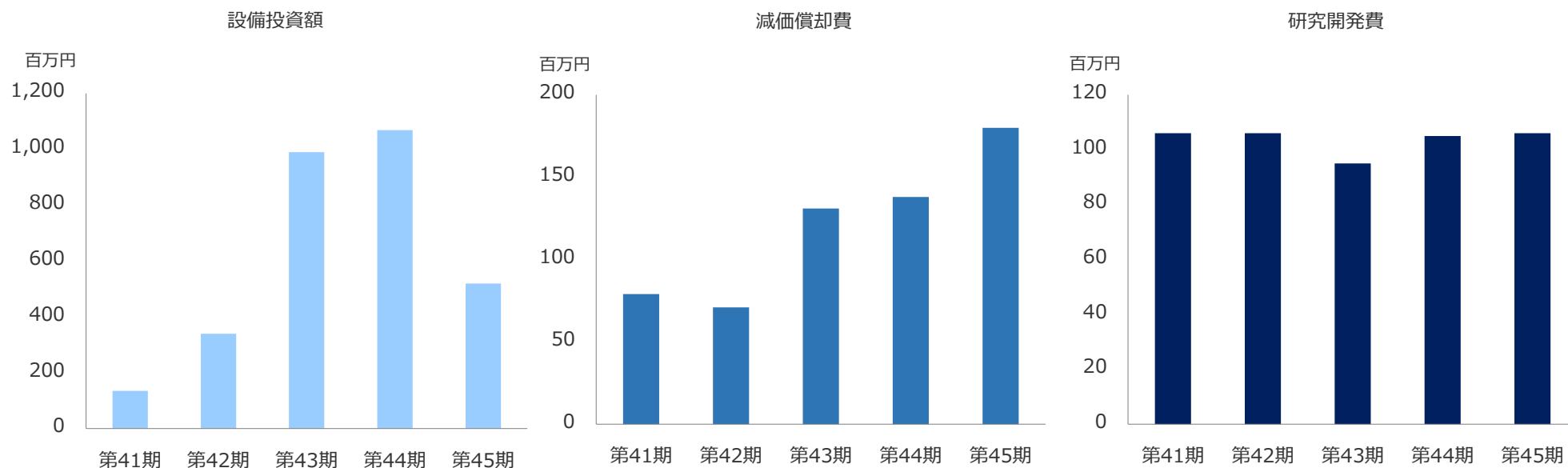
3. 連結貸借対照表

②負債純資産の部

単位：千円

	第41期	第42期	第43期	第44期	第45期（2025年3月期）			
	2021年3月期 (2021年3月31日)	2022年3月期 (2022年3月31日)	2023年3月期 (2023年3月31日)	2024年3月期 (2024年3月31日)	第1四半期 (2024年6月30日)	第2四半期 (2024年9月30日)	第3四半期 (2024年12月31日)	期末 (2025年3月31日)
負債の部								
流動負債								
買掛金	189,437	232,632	432,592	84,437	91,342	126,730	164,291	
短期借入金	316,804	243,980	214,799	362,444	500,000	500,000	500,000	
1年内返済予定の長期借入金	16,008	13,300	516,008	16,008	16,008	16,008	16,008	
未払法人税等	23,801	29,594	114,893	370,497	125,529	92,509	38,288	
前受金	-	260,655	575,266	258,802	807,924	1,122,900	222,943	
賞与引当金	39,144	56,421	67,666	270,061	254,452	118,952	135,564	
その他	249,451	118,722	235,267	419,488	356,699	211,399	190,051	
流動負債合計	834,646	955,307	2,156,494	1,781,740	2,151,956	2,188,501	1,267,147	
固定負債								
長期借入金	13,300	500,000	61,324	45,316	41,314	37,312	33,310	
退職給付に係る負債	36,559	40,845	42,883	47,037	47,921	44,505	45,796	
その他	81,027	101,992	159,760	330,760	350,427	378,967	367,854	
固定負債合計	130,886	642,837	263,967	423,113	439,662	460,785	446,960	
負債合計	965,533	1,598,145	2,420,461	2,204,854	2,591,619	2,649,286	1,714,108	
純資産の部								
株主資本								
資本金	1,538,766	1,607,379	1,218,787	2,111,382	2,111,382	2,111,382	2,111,382	
資本剰余金	1,492,146	1,560,759	1,172,167	2,064,762	2,064,762	2,064,762	2,064,762	
利益剰余金	△454,526	△494,316	869,747	3,198,343	3,626,525	3,559,397	3,607,113	
自己株式	△88,785	△88,785	△88,785	△88,785	△88,785	△88,785	△88,785	
株主資本合計	2,487,599	2,585,036	3,171,917	7,285,703	7,713,884	7,646,757	7,694,472	
その他の包括利益累計額								
差益差損調整勘定	5,372	142,204	210,817	265,055	447,158	730,414	406,471	
その他の包括利益累計額合計	5,372	142,204	210,817	265,055	447,158	730,414	406,471	
新株予約権	16,597	23,798	6,693	810	810	810	810	
純資産合計	2,509,569	2,751,038	3,389,428	7,551,568	8,161,853	8,377,982	8,101,754	
負債純資産合計	3,475,103	4,349,184	5,809,890	9,756,423	10,753,472	11,027,268	9,815,863	

4. 設備投資額/減価償却費/研究開発費の推移



単位：百万円

	第41期		第42期		第43期		第44期		第45期	
	2021年3月期 (期末)		2022年3月期 (期末)		2023年3月期 (期末)		2024年3月期 (期末)		2025年3月期 (第3四半期)	
	金額	前年同期比	金額	前年同期比	金額	前年同期比	金額	前年同期比	金額	前年同期比
設備投資額	135	201.3%	339	249.8%	989	291.6%	1,068	108.0%	519	48.6%
減価償却費	79	109.2%	71	89.8%	131	182.8%	138	105.5%	180	130.2%
研究開発費	106	134.9%	106	100.0%	95	89.5%	105	110.6%	106	101.5%
売上高研究開発比率	4.0%	137.9%	3.3%	82.5%	1.9%	57.6%	0.9%	47.4%	2.3%	255.6%