



Financial Data Book

2025年3月期 第1四半期

ALMEDIO INC.

<https://www.almedio.co.jp>

株式会社アルメディオ

2024年8月2日

目次

1. 連結業績の推移	
①第1四半期	・・・1
②通期予想	・・・2
2. 事業別連結業績の推移	
①第1四半期売上高	・・・3
②第1四半期セグメント利益	・・・4
3. 連結貸借対照表	
①資産の部	・・・5
②負債純資産の部	・・・6
4. 設備投資額/減価償却費/研究開発費の推移	
	・・・7

Financial Data Book

2025年3月期 第1四半期

ALMEDIO INC.

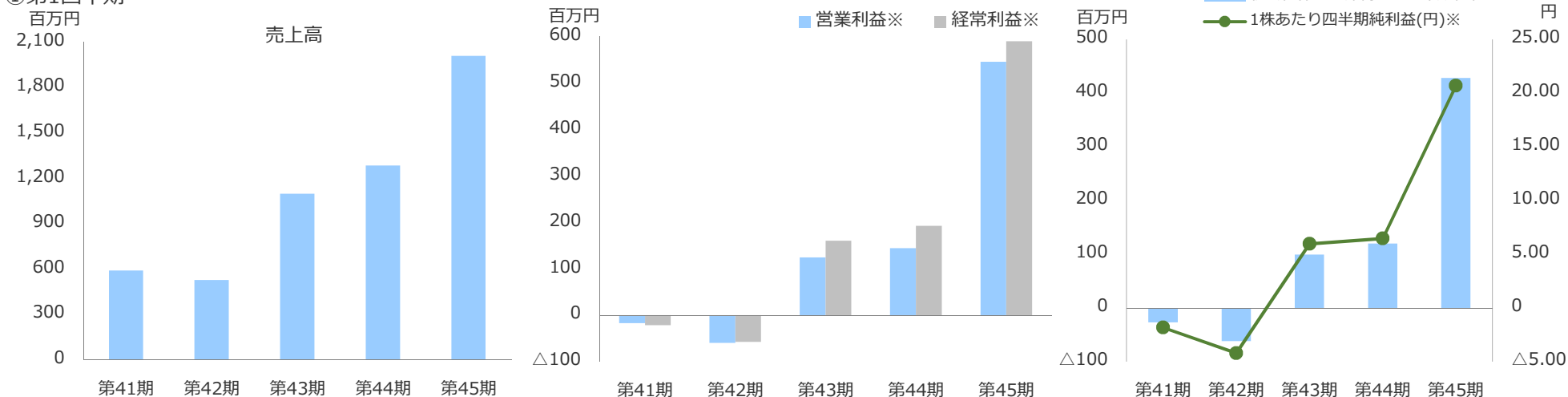
<https://www.almedio.co.jp>

株式会社アルメディオ

2024年8月2日

1. 連結業績の推移

①第1四半期



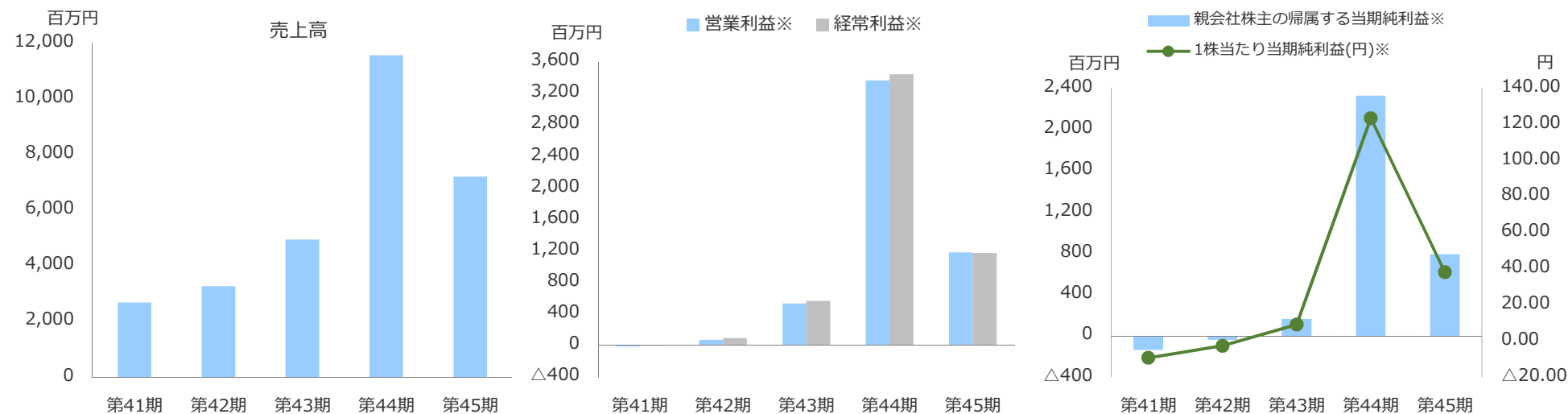
単位：千円

	第41期第1四半期 2021年3月期		第42期第1四半期 2022年3月期		第43期第1四半期 2023年3月期		第44期第1四半期 2024年3月期		第45期第1四半期 2025年3月期	
	金額	前年同期比	金額	前年同期比	金額	前年同期比	金額	前年同期比	金額	前年同期比
売上高	590,544	71.1%	528,138	89.4%	1,098,362	208.0%	1,284,444	116.9%	2,007,637	156.3%
売上原価	414,844	74.1%	387,821	93.5%	759,492	195.8%	898,134	118.3%	1,120,725	124.8%
売上総利益	175,699	64.9%	140,316	79.9%	338,870	241.5%	386,310	114.0%	886,911	229.6%
販管費及び一般管理費	192,829	76.0%	199,924	103.7%	214,536	107.3%	242,114	112.9%	341,409	141.0%
営業利益※	△17,129	-	△59,607	-	124,334	-	144,195	116.0%	545,502	378.3%
営業外収益	955	51.7%	3,124	327.1%	38,032	1217.4%	50,156	131.9%	50,318	100.3%
営業外費用	4,887	62.7%	756	15.5%	2,100	277.8%	1,881	89.6%	6,592	350.5%
経常利益※	△21,061	-	△57,239	-	160,266	-	192,470	120.1%	589,228	306.1%
特別利益	108	19.8%	-	-	440	-	-	-	437	-
特別損失	-	-	-	-	1,135	-	7,656	674.5%	26,638	347.9%
四半期純利益※	△26,749	-	△61,701	-	99,027	-	119,964	121.1%	428,181	356.9%
親会社株主に帰属する四半期純利益※	△26,749	-	△61,701	-	99,027	-	119,964	121.1%	428,181	356.9%
1株あたり四半期純利益(円)※	△1.82	-	△4.20	-	5.97	-	6.47	108.4%	20.69	319.8%

※ △は損失

1. 連結業績の推移

②通期予想



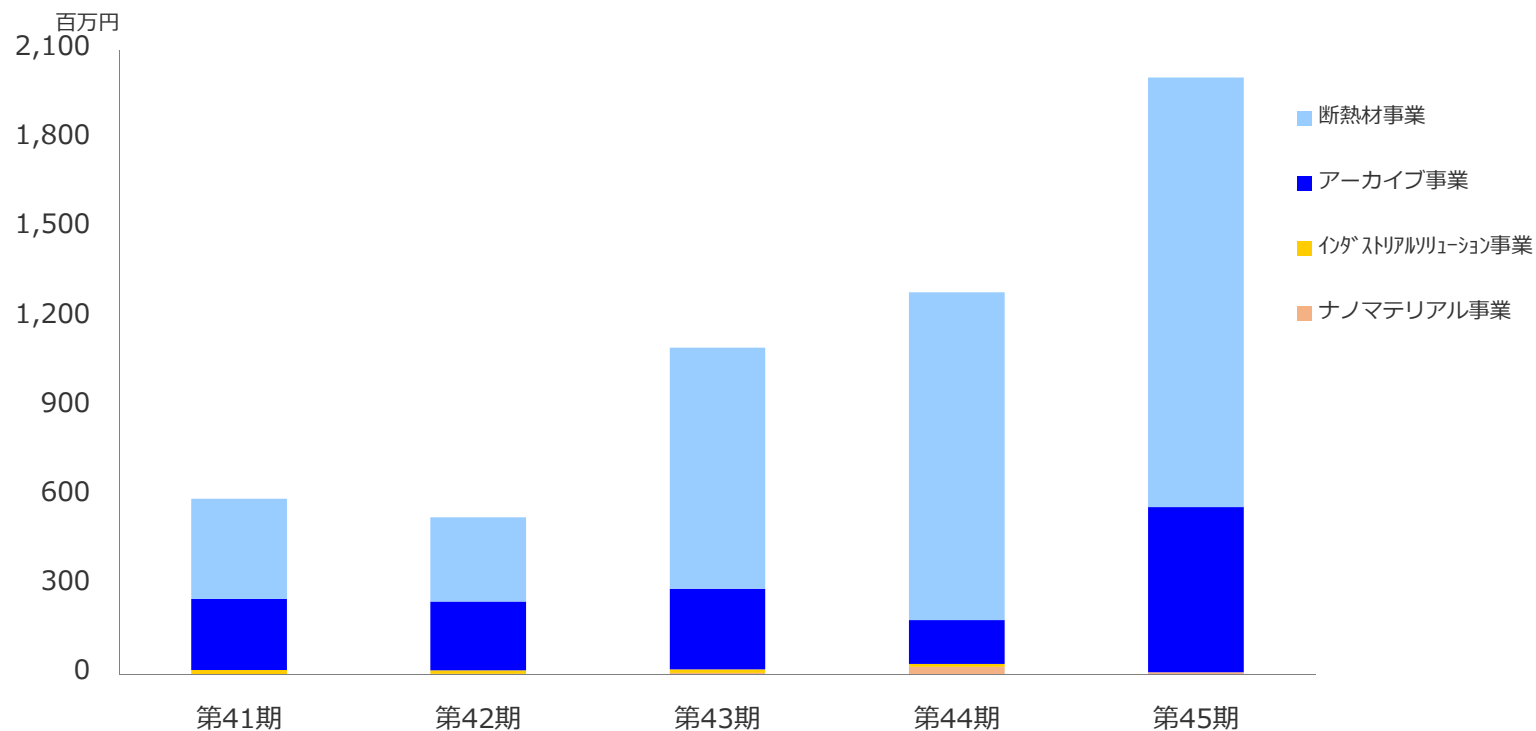
単位：百万円

	第41期 2021年3月期		第42期 2022年3月期		第43期 2023年3月期		第44期 2024年3月期		第45期予想 2025年3月期	
	金額	前期比	金額	前期比	金額	前期比	金額	前期比	金額	前期比
売上高	2,681	97.4%	3,266	121.8%	4,940	151.3%	11,557	233.9%	7,197	62.3%
営業利益 [※]	△11	-	74	-	535	717.2%	3,364	628.2%	1,184	35.2%
経常利益 [※]	△3	-	97	-	569	582.6%	3,443	604.3%	1,177	34.2%
親会社株主の帰属する当期純利益 [※]	△135	-	△39	-	164	-	2,328	1419.3%	791	34.0%
1株当たり当期純利益(円) [※]	△9.24	-	△2.65	-	9.17	-	123.44	1346.1%	38.23	31.0%

※ △は損失

2. 事業別連結業績の推移

①第1四半期売上高

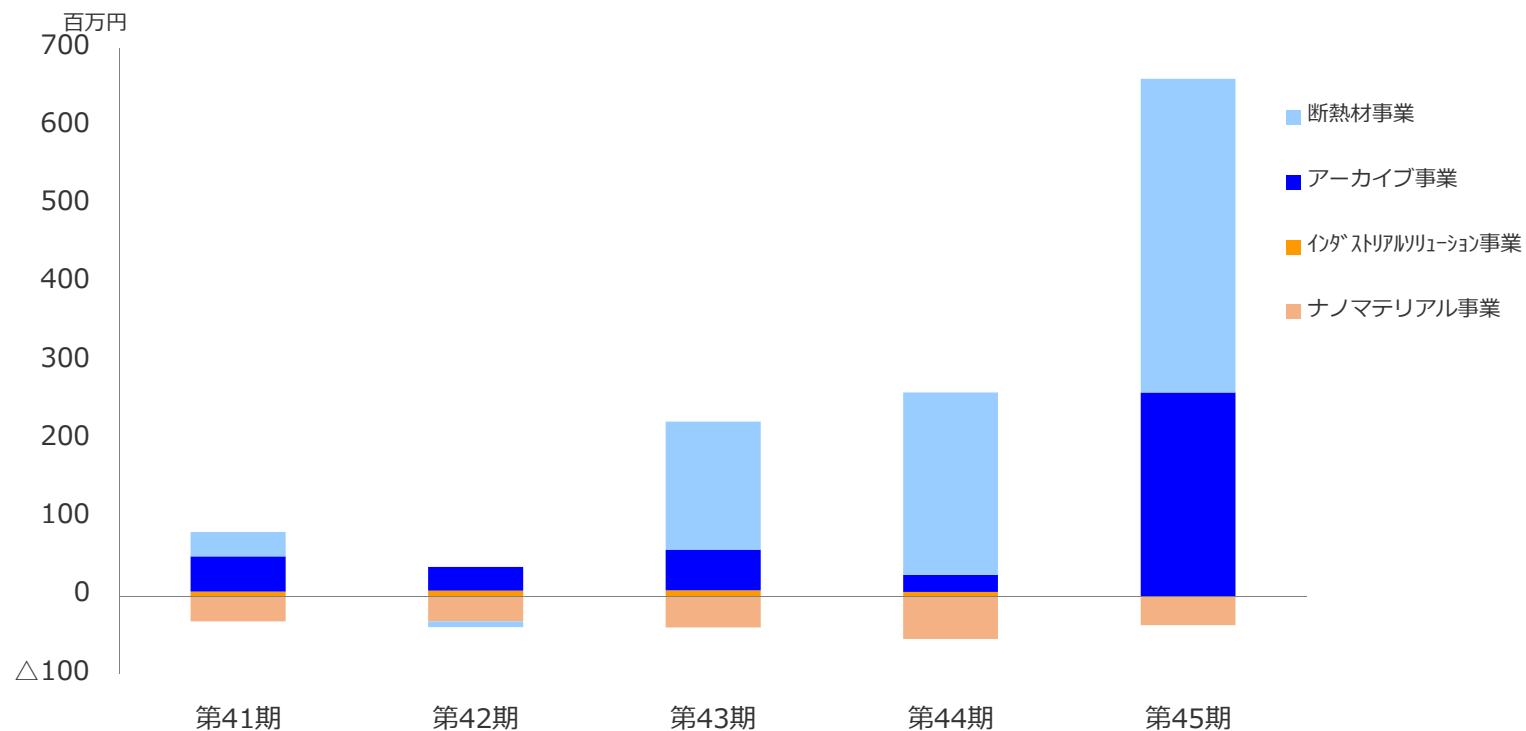


単位：千円

	第41期第1四半期			第42期第1四半期			第43期第1四半期			第44期第1四半期			第45期第1四半期		
	2021年3月期			2022年3月期			2023年3月期			2024年3月期			2025年3月期		
	金額	構成比	前年同期比	金額	構成比	前年同期比	金額	構成比	前年同期比	金額	構成比	前年同期比	金額	構成比	前年同期比
断熱材事業	337,390	57.1%	68.0%	283,099	53.6%	83.9%	810,651	73.8%	286.3%	1,102,288	85.8%	136.0%	1,445,412	72.0%	131.1%
アークアイブ事業	238,982	40.5%	76.5%	231,512	43.8%	96.9%	270,913	24.7%	117.0%	147,268	11.5%	54.4%	556,037	27.7%	377.6%
インダストリアルソリューション事業	13,780	2.3%	64.8%	12,147	2.3%	88.1%	12,090	1.1%	99.5%	10,090	0.8%	83.5%	-	-	-
ナノマテリアル事業	392	0.1%	132.0%	1,378	0.3%	351.5%	4,708	0.4%	341.7%	24,797	1.9%	526.7%	6,187	0.3%	25.0%
売上高合計	590,544	100.0%	71.1%	528,138	100.0%	89.4%	1,098,362	100.0%	208.0%	1,284,444	100.0%	116.9%	2,007,637	100.0%	156.3%

2. 事業別連結業績の推移

②第1四半期セグメント利益



単位：千円

	第41期第1四半期 2021年3月期			第42期第1四半期 2022年3月期			第43期第1四半期 2023年3月期			第44期第1四半期 2024年3月期			第45期第1四半期 2025年3月期		
	金額	構成比	前年同期比	金額	構成比	前年同期比	金額	構成比	前年同期比	金額	構成比	前年同期比	金額	構成比	前年同期比
断熱材事業	30,892	37.8%	53.4%	△7,165	-	-	163,825	73.5%	-	232,877	89.6%	142.1%	400,983	60.7%	172.2%
アーカイブ事業	45,244	55.3%	93.4%	30,109	80.9%	66.5%	51,720	23.2%	171.8%	22,055	8.5%	42.6%	259,999	39.3%	1178.9%
インダストリアルソリューション事業	5,611	6.9%	64.6%	7,108	19.1%	126.7%	7,401	3.3%	104.1%	5,082	1.9%	68.7%	-	-	-
ナノマテリアル事業	△32,400	-	-	△32,457	-	-	△40,077	-	-	△54,943	-	-	△37,375	-	-
セグメント利益合計	49,348	100.0%	57.2%	△2,404	100.0%	-	182,869	100.0%	-	205,072	100.0%	112.1%	623,607	100.0%	304.1%

※ △は損失

3. 連結貸借対照表

①資産の部

単位：千円

	第41期	第42期	第43期	第44期	第45期（2025年3月期）			
	2021年3月期 (2021年3月31日)	2022年3月期 (2022年3月31日)	2023年3月期 (2023年3月31日)	2024年3月期 (2024年3月31日)	第1四半期 (2024年6月30日)	第2四半期 (2024年9月30日)	第3四半期 (2024年12月31日)	期末 (2025年3月31日)
資産の部								
流動資産								
現金及び預金	1,547,986	1,538,323	1,464,930	3,952,768	3,565,257			
受取手形及び売掛金	929,011	1,317,790	1,840,321	2,490,375	4,119,698			
商品及び製品	294,662	464,143	755,122	469,914	277,629			
仕掛品	75,778	57,014	49,853	57,159	47,866			
原材料及び貯蔵品	97,964	176,500	125,467	688,803	553,236			
その他	110,478	155,994	227,717	470,760	401,688			
貸倒引当金	△19,584	△23,444	△26,322	△21,761	△617			
流動資産合計	3,036,298	3,686,323	4,437,089	8,108,020	8,964,760			
固定資産								
有形固定資産								
建物及び構築物（純額）	-	-	487,427	506,230	640,331			
機械装置及び運搬具（純額）	-	-	-	842,218	865,236			
建設仮勘定	-	162,316	-	-	-			
その他（純額）	333,828	398,483	782,027	45,686	75,517			
有形固定資産合計	333,828	560,800	1,269,455	1,394,135	1,581,085			
無形固定資産								
その他	1,187	569	3,361	2,467	6,479			
無形固定資産合計	1,187	569	3,361	2,467	6,479			
投資その他の資産	103,789	101,492	99,984	251,800	201,147			
固定資産合計	438,804	662,861	1,372,800	1,648,403	1,788,712			
資産合計	3,475,103	4,349,184	5,809,890	9,756,423	10,753,472			

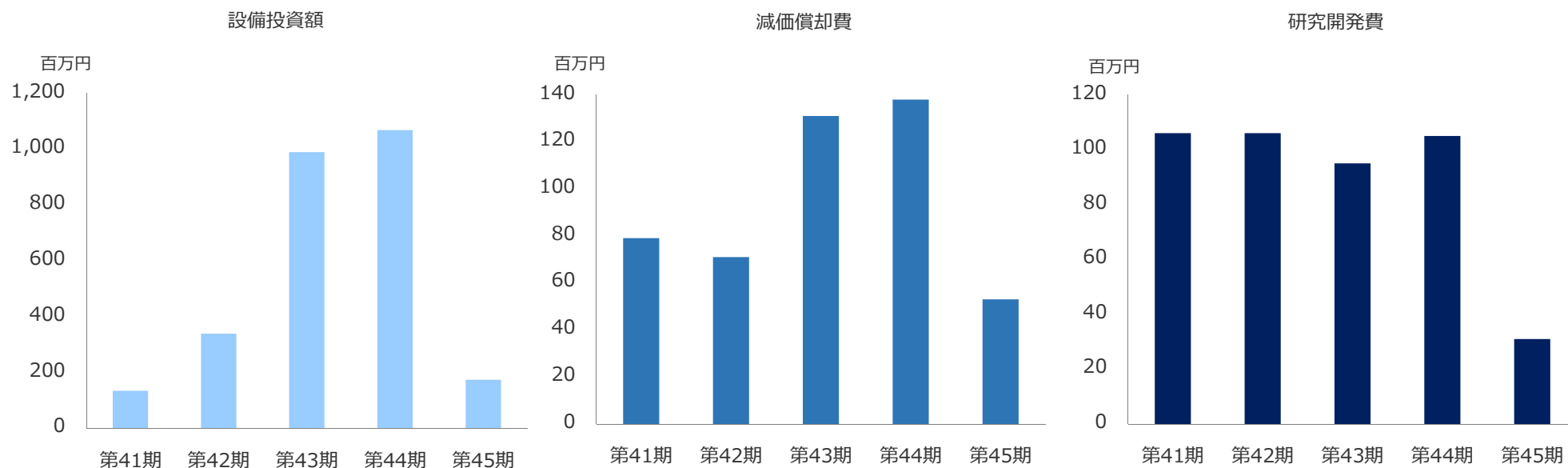
3. 連結貸借対照表

②負債純資産の部

単位：千円

	第41期	第42期	第43期	第44期	第45期（2025年3月期）			
	2021年3月期 (2021年3月31日)	2022年3月期 (2022年3月31日)	2023年3月期 (2023年3月31日)	2024年3月期 (2024年3月31日)	第1四半期 (2024年6月30日)	第2四半期 (2024年9月30日)	第3四半期 (2024年12月31日)	期末 (2025年3月31日)
負債の部								
流動負債								
買掛金	189,437	232,632	432,592	84,437	91,342			
短期借入金	316,804	243,980	214,799	362,444	500,000			
1年内返済予定の長期借入金	16,008	13,300	516,008	16,008	16,008			
未払法人税等	23,801	29,594	114,893	370,497	125,529			
前受金	-	260,655	575,266	258,802	807,924			
賞与引当金	39,144	56,421	67,666	270,061	254,452			
その他	249,451	118,722	235,267	419,488	356,699			
流動負債合計	834,646	955,307	2,156,494	1,781,740	2,151,956			
固定負債								
長期借入金	13,300	500,000	61,324	45,316	41,314			
退職給付に係る負債	36,559	40,845	42,883	47,037	47,921			
その他	81,027	101,992	159,760	330,760	350,427			
固定負債合計	130,886	642,837	263,967	423,113	439,662			
負債合計	965,533	1,598,145	2,420,461	2,204,854	2,591,619			
純資産の部								
株主資本								
資本金	1,538,766	1,607,379	1,218,787	2,111,382	2,111,382			
資本剰余金	1,492,146	1,560,759	1,172,167	2,064,762	2,064,762			
利益剰余金	△454,526	△494,316	869,747	3,198,343	3,626,525			
自己株式	△88,785	△88,785	△88,785	△88,785	△88,785			
株主資本合計	2,487,599	2,585,036	3,171,917	7,285,703	7,713,884			
その他の包括利益累計額								
差益差損調整勘定	5,372	142,204	210,817	265,055	447,158			
その他の包括利益累計額合計	5,372	142,204	210,817	265,055	447,158			
新株予約権	16,597	23,798	6,693	810	810			
純資産合計	2,509,569	2,751,038	3,389,428	7,551,568	8,161,853			
負債純資産合計	3,475,103	4,349,184	5,809,890	9,756,423	10,753,472			

4. 設備投資額/減価償却費/研究開発費の推移



単位：百万円

	第41期		第42期		第43期		第44期		第45期	
	2021年3月期 (期末)		2022年3月期 (期末)		2023年3月期 (期末)		2024年3月期 (期末)		2025年3月期 (第1四半期)	
	金額	前年同期比	金額	前年同期比	金額	前年同期比	金額	前年同期比	金額	前年同期比
設備投資額	135	373.7%	339	249.8%	989	291.6%	1,068	108.0%	174	16.4%
減価償却費	79	109.2%	71	89.8%	131	182.8%	138	105.5%	53	38.8%
研究開発費	106	134.9%	106	100.0%	95	89.5%	105	110.6%	31	30.0%
売上高研究開発比率	4.0%	137.9%	3.3%	82.5%	1.9%	57.6%	0.9%	47.4%	1.6%	177.8%